



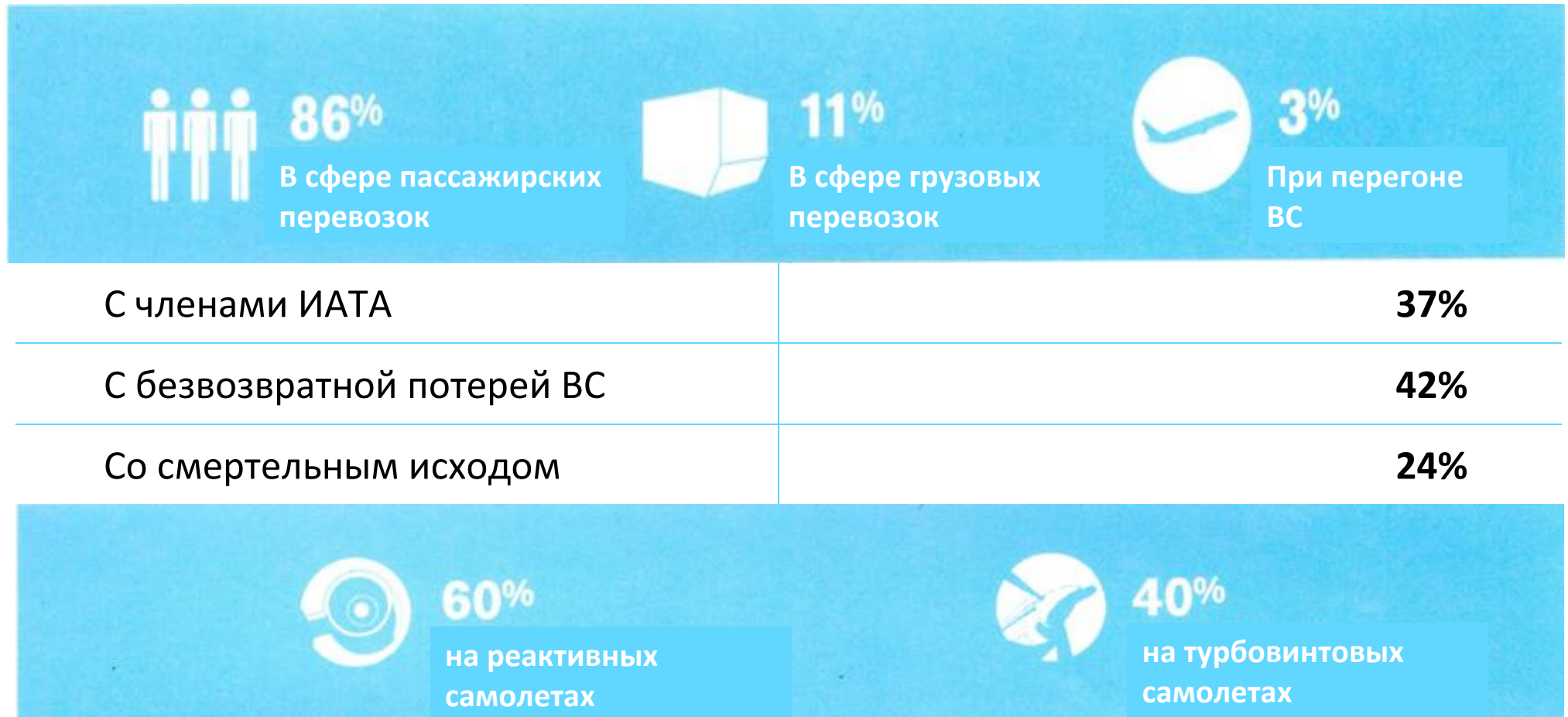
ОТЧЕТ ПО БЕЗОПАСНОСТИ ПОЛЕТОВ ЗА 2011 ГОД

48 Издание

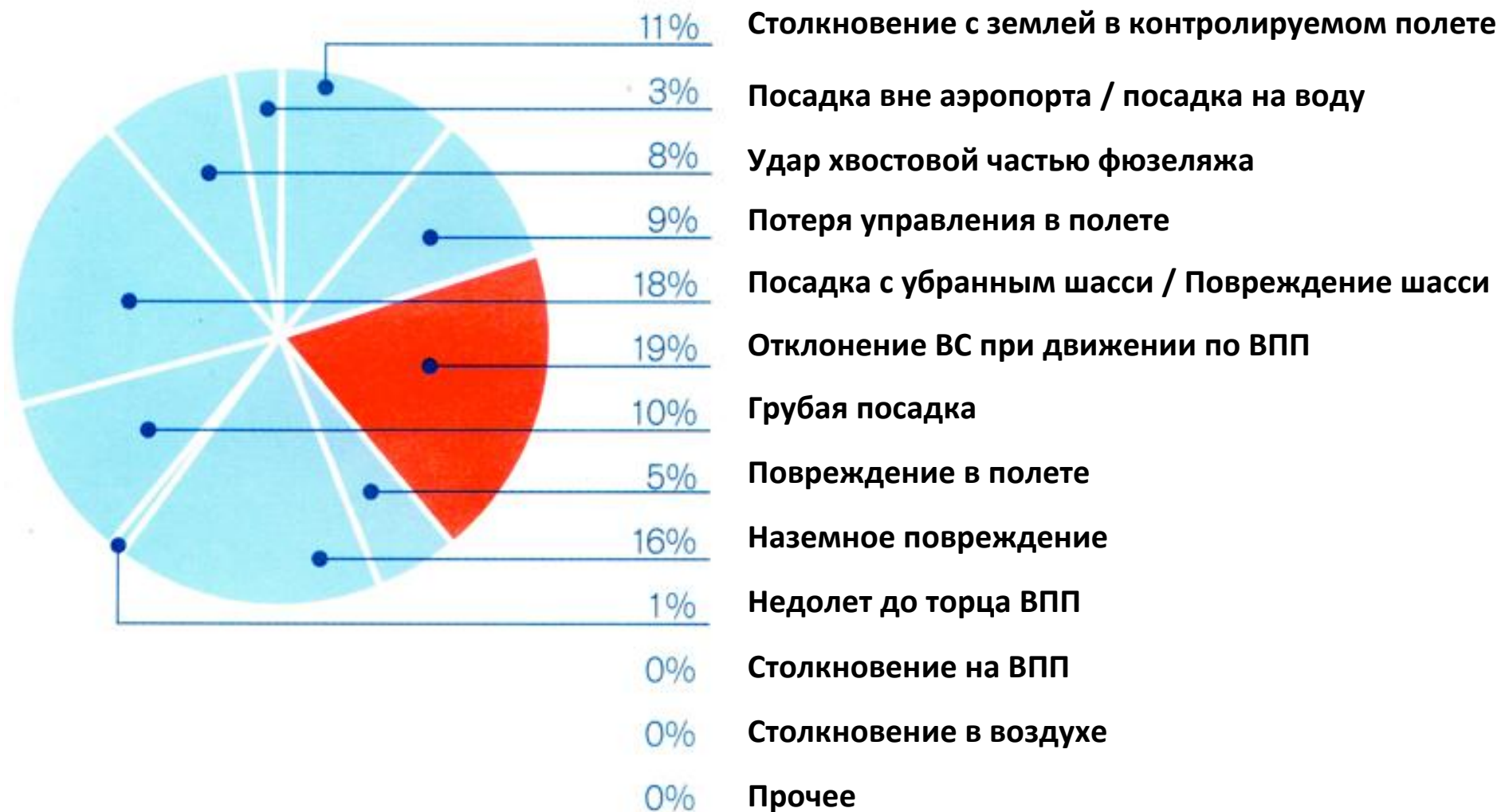


Авиационные происшествия в 2011 году

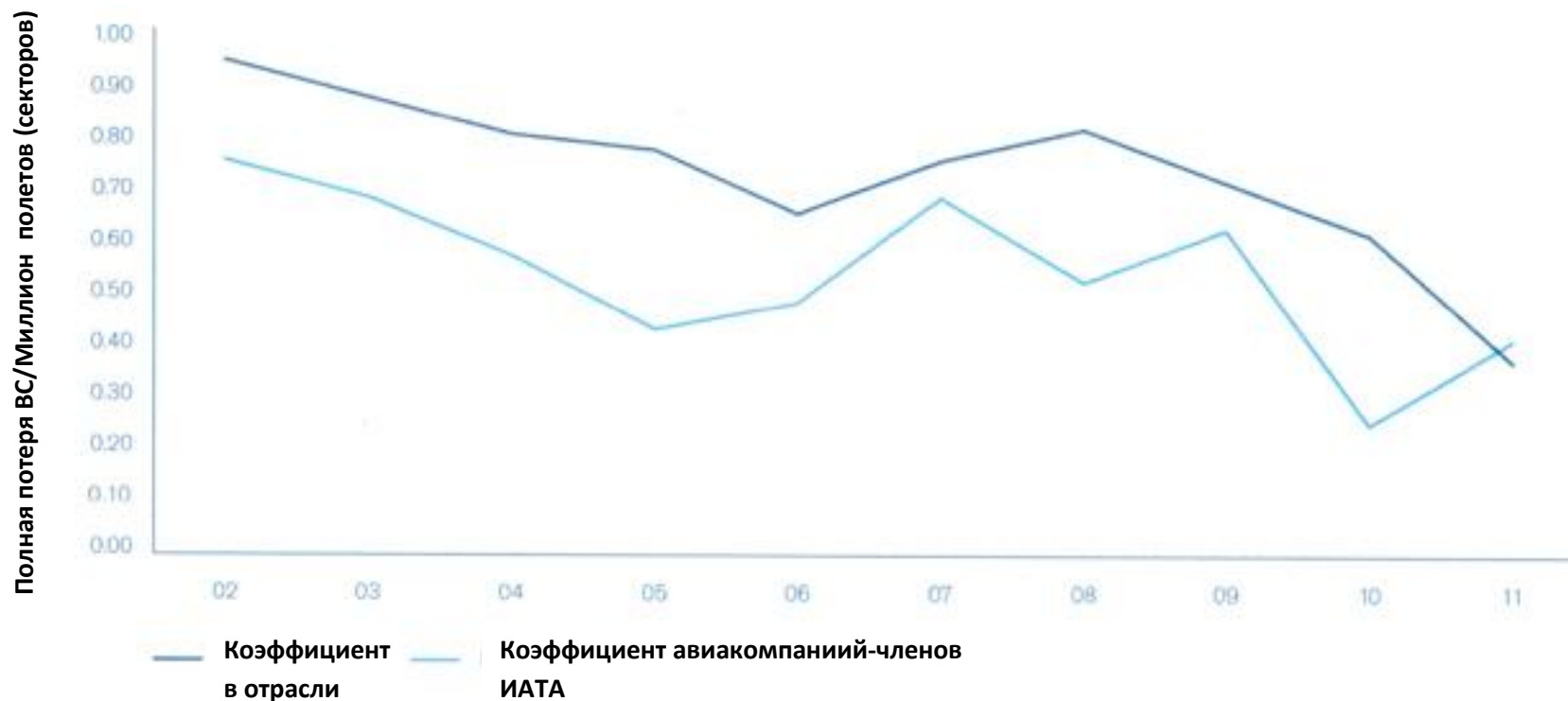
92 происшествия



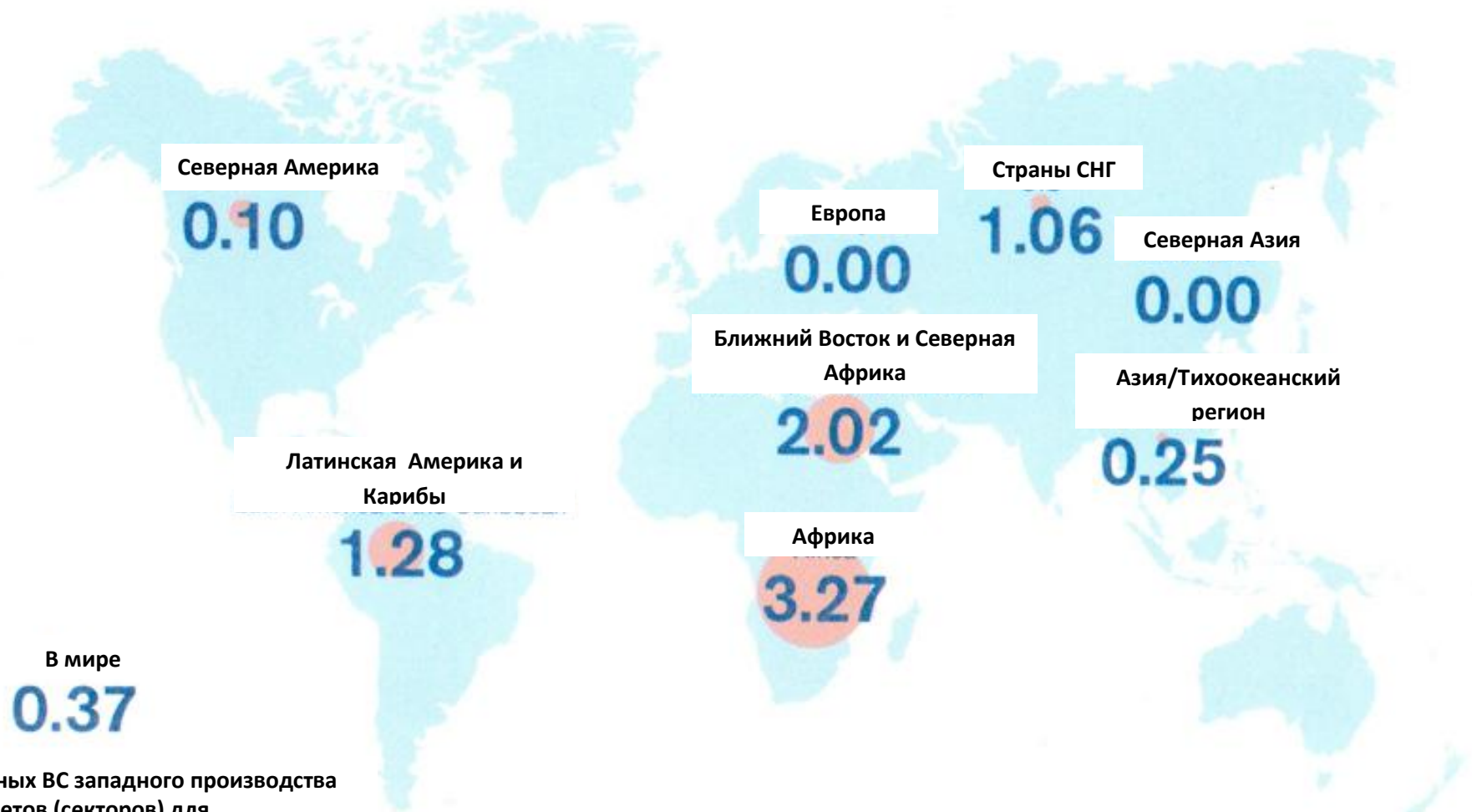
Классификация по категориям авиационных происшествий



Коэффициент авиационных происшествий (АП) с безвозвратной потерей реактивных ВС западного производства: Сравнение показателей авиакомпаний-членов ИАТА и показателей в отрасли (2002-2011)

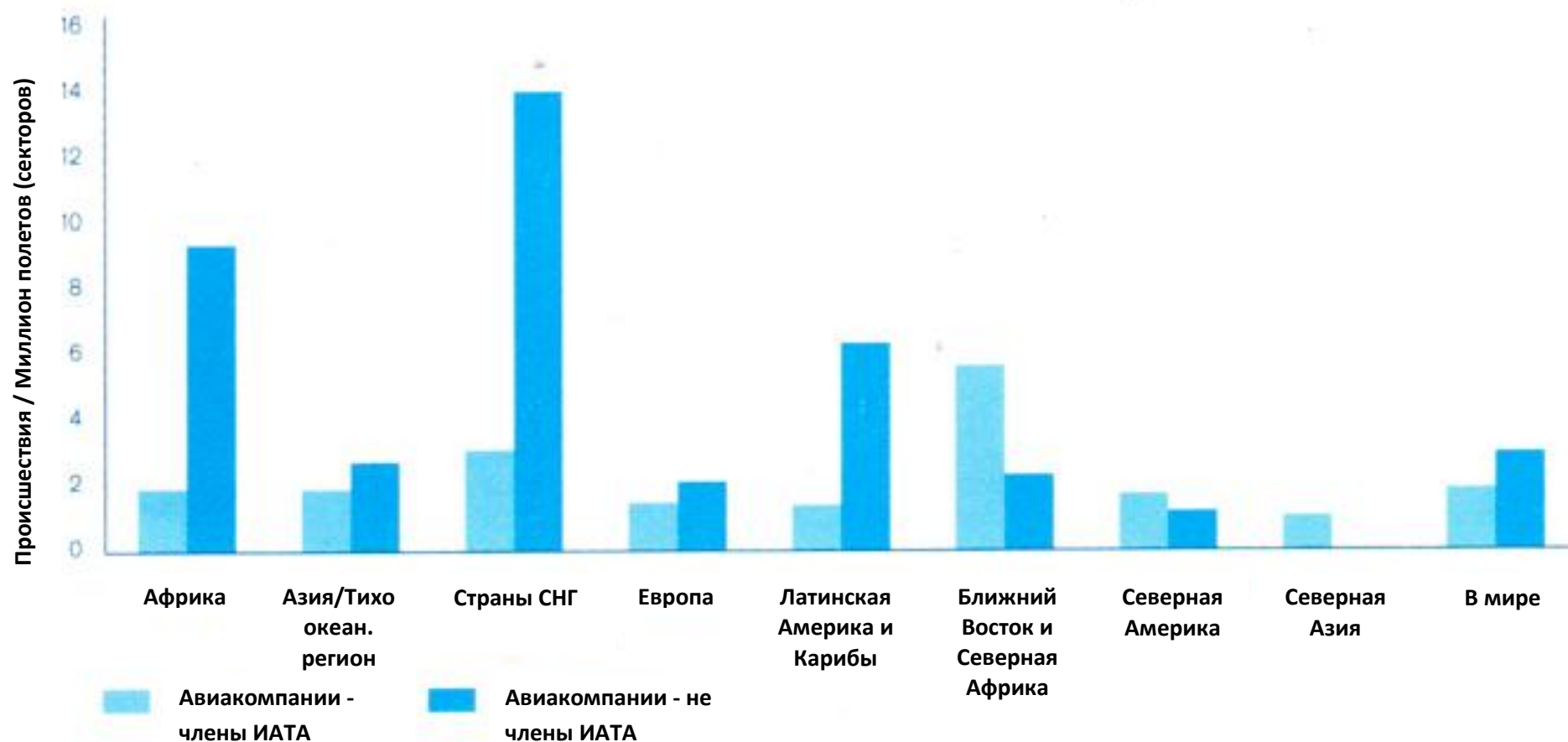


Коэффициент АП с безвозвратной потерей реактивных ВС западного производства по региону эксплуатанта

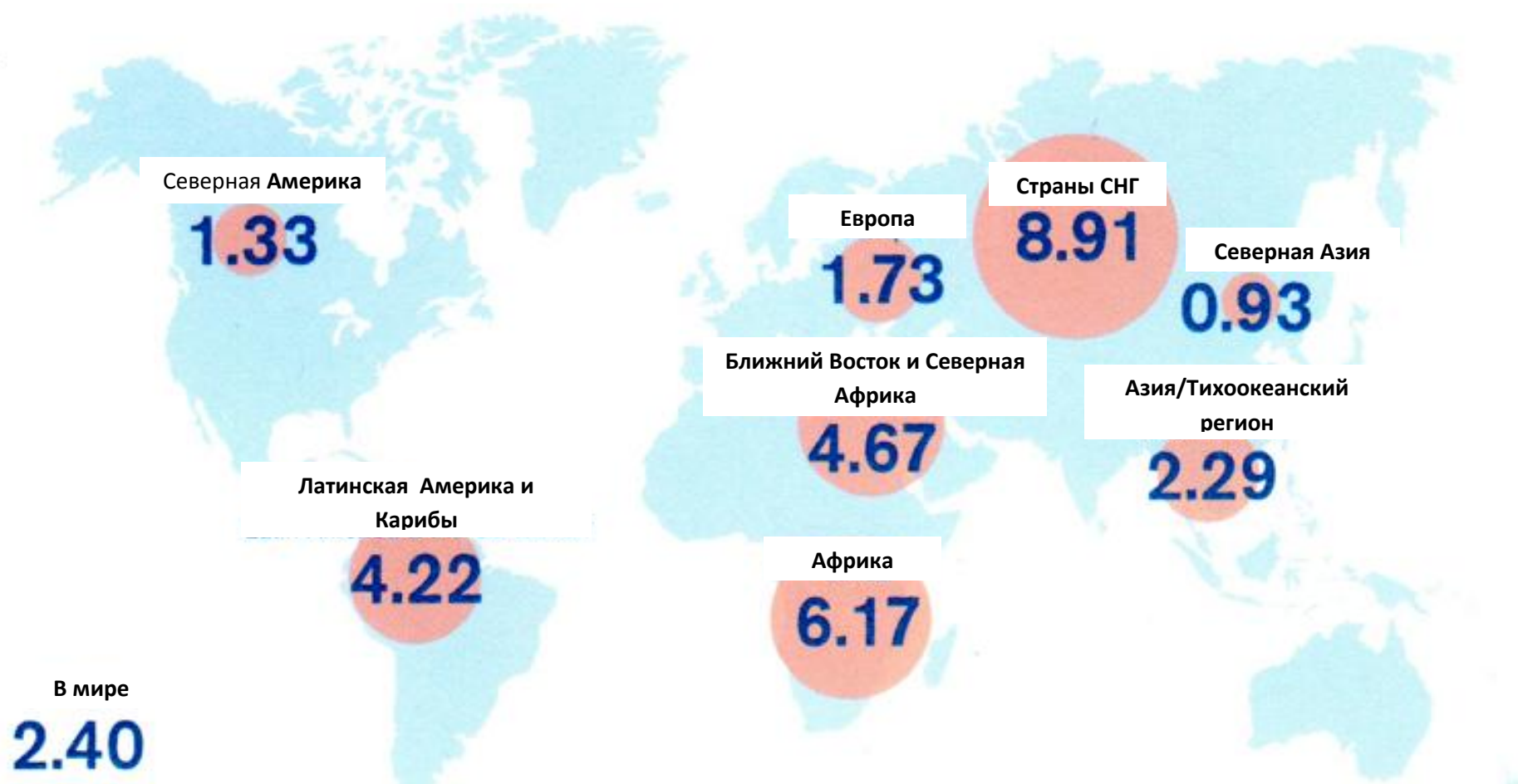


Потеря реактивных ВС западного производства на миллион полетов (секторов) для эксплуатантов, осуществляющих деятельность в регионах ИАТА

Сравнение общих коэффициентов уровня аварийности у авиакомпаний-членов ИАТА и у авиакомпаний, не являющихся членами ИАТА по региону эксплуатанта

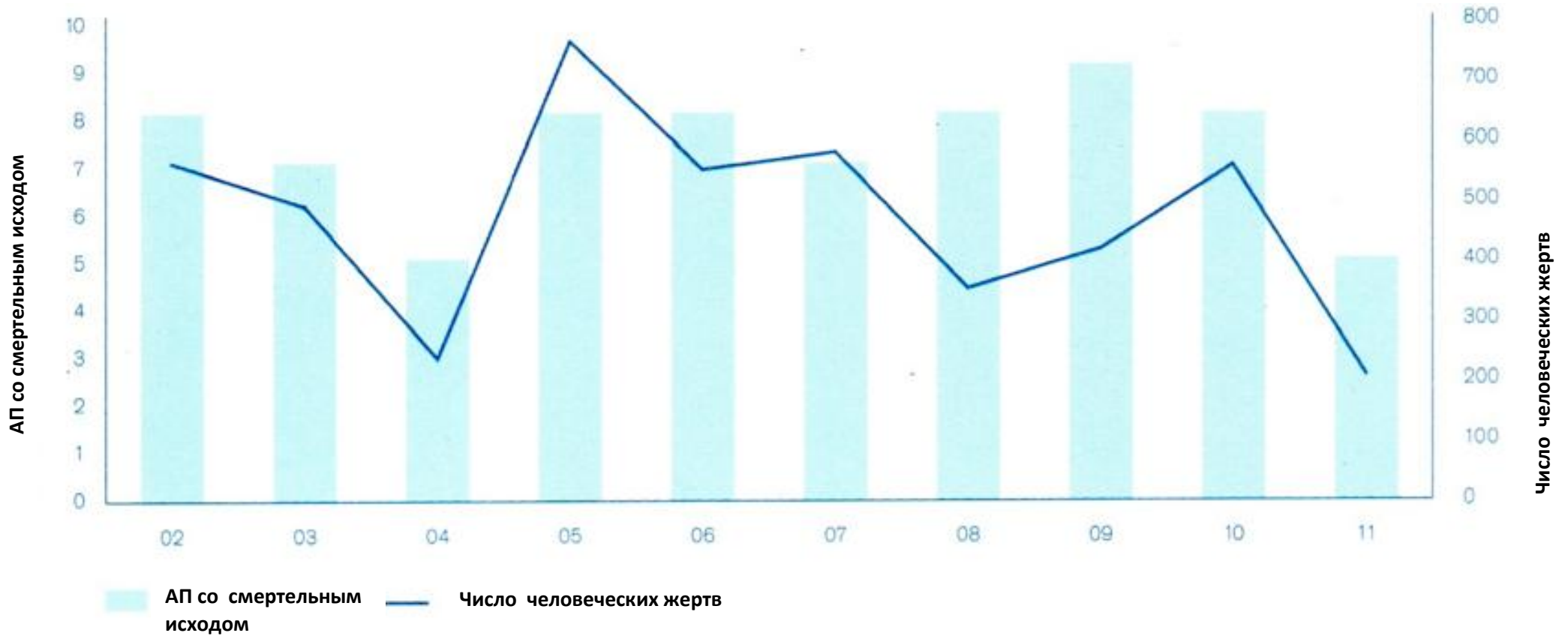


Общий коэффициент уровня аварийности по регионам эксплуатанта

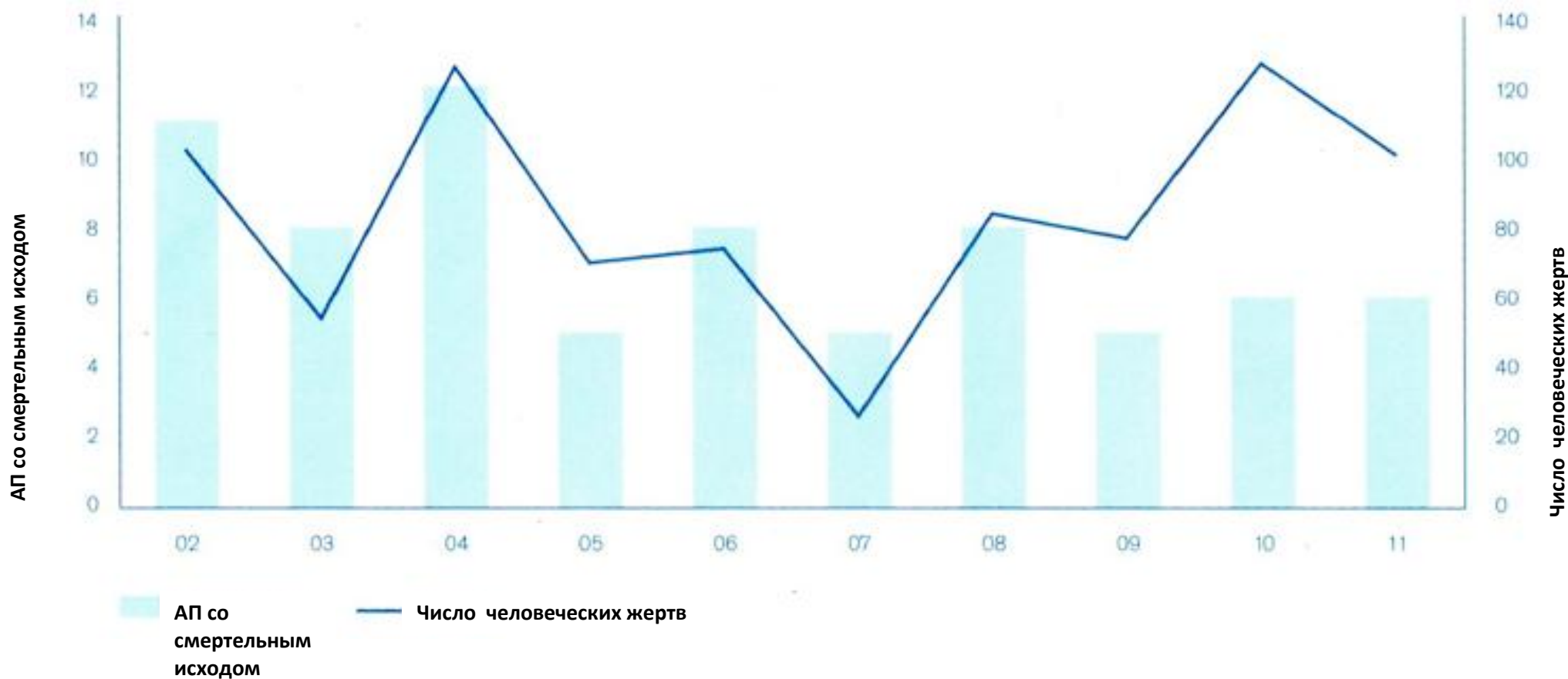


Происшествия на миллион полетов (секторов)
для эксплуатантов, осуществляющих
деятельность в регионах ИАТА

Реактивные ВС западного производства: Количество происшествий со смертельным исходом и число человеческих жертв (2002-2011)



Турбовинтовые ВС западного производства: Количество происшествий со смертельным исходом и число человеческих жертв (2002-2011)




Статистика авиационных происшествий по этапам полета



FLP – Планирование полета; PRF – Предполетный этап; ESD – Запуск двигателя/вылет; TXO – Выруливание; TOF – Взлет; RTO - Прерванный взлет; ICL – Начальный этап набора высоты; ECL – Набор высоты на маршруте; CRZ – Крейсерский полет; DST – Снижение; APR – Заход на посадку; GOA – Уход на второй круг; LND – Посадка; TXI – Заруливание; AES – Прибытие/выключение двигателя; PSF – послеполетный этап; FLC – Закрытие полета; GDS – наземное обслуживание

Сравнение пассажирских и грузовых перевозок для реактивных ВС западного производства


	Объем парка в конце 2011г.	HL	HL на 1000 ВС	SD	Итого	Происшествие вследствие нарушения норм эксплуатации на 1000 ВС
Грузовые перевозки	1 853	1	0,54	2	3	1,62
Пассажирские перевозки	18 961	10	0,53	35	45	2,37
Итого	20 814	11	0,53	37	48	2,31

HL – Безвозвратная потеря ВС SD – Значительное повреждение

Примечание: Объем парка ВС включает в себя как ВС, находящиеся в эксплуатации, так и резервные ВС, которые эксплуатируются коммерческими авиакомпаниями.

Грузовые ВС определяются как ВС со специализированной грузовой, пассажирско-грузовой (комбинированной) или легко изменяемой конфигурацией.

Сравнение пассажирских и грузовых перевозок для турбовинтовых ВС западного производства

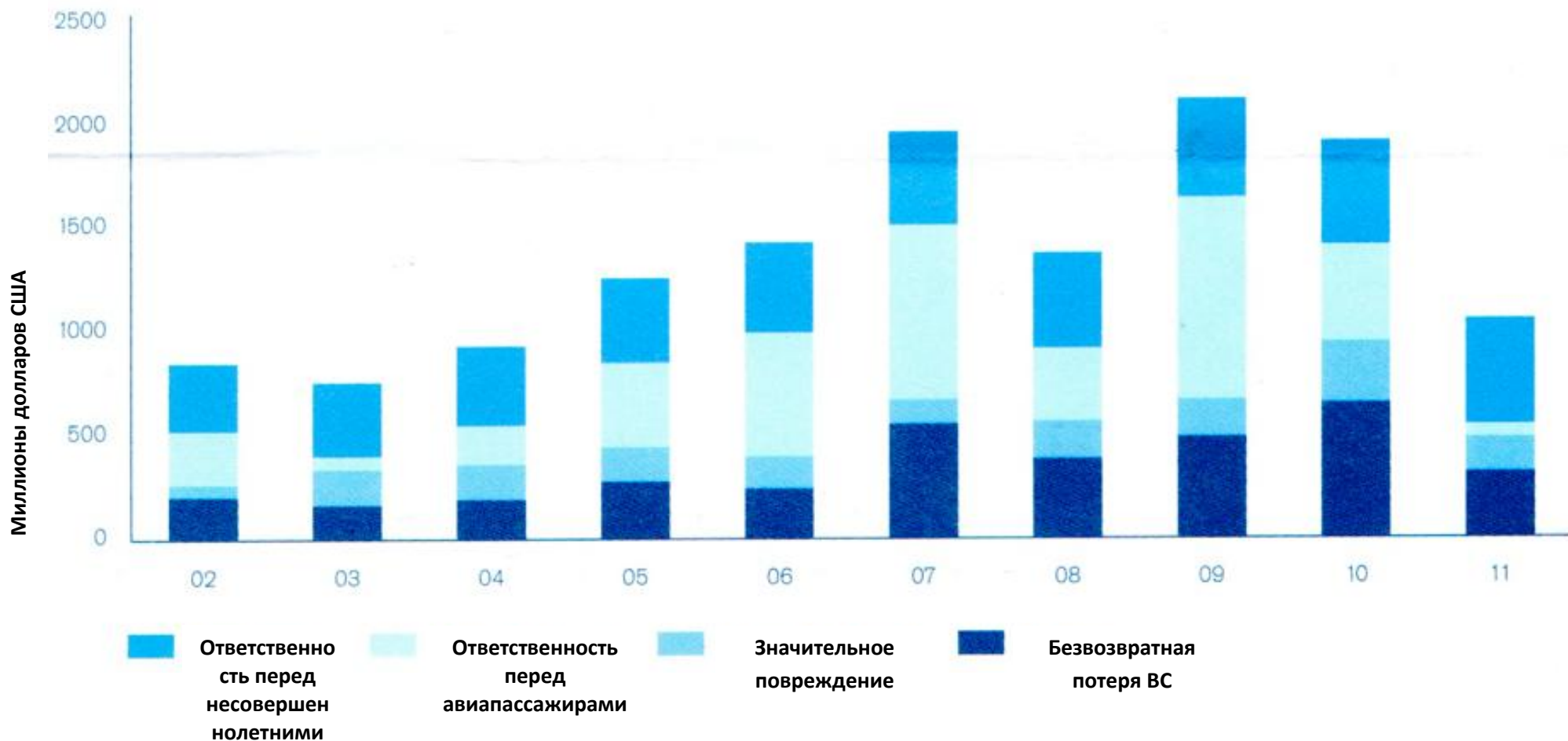
	Объем парка в конце 2011г.	HL	HL на 1000 ВС	SD	Итого	Происшествие вследствие нарушения норм эксплуатации на 1000 ВС
Грузовые перевозки	921	0	0,00	2	2	2,17
Пассажирские перевозки	3 444	14	4,07	11	25	7,26
Итого	4 365	14	3,21	13	27	6,19

HL – Безвозвратная потеря ВС SD – Значительное повреждение

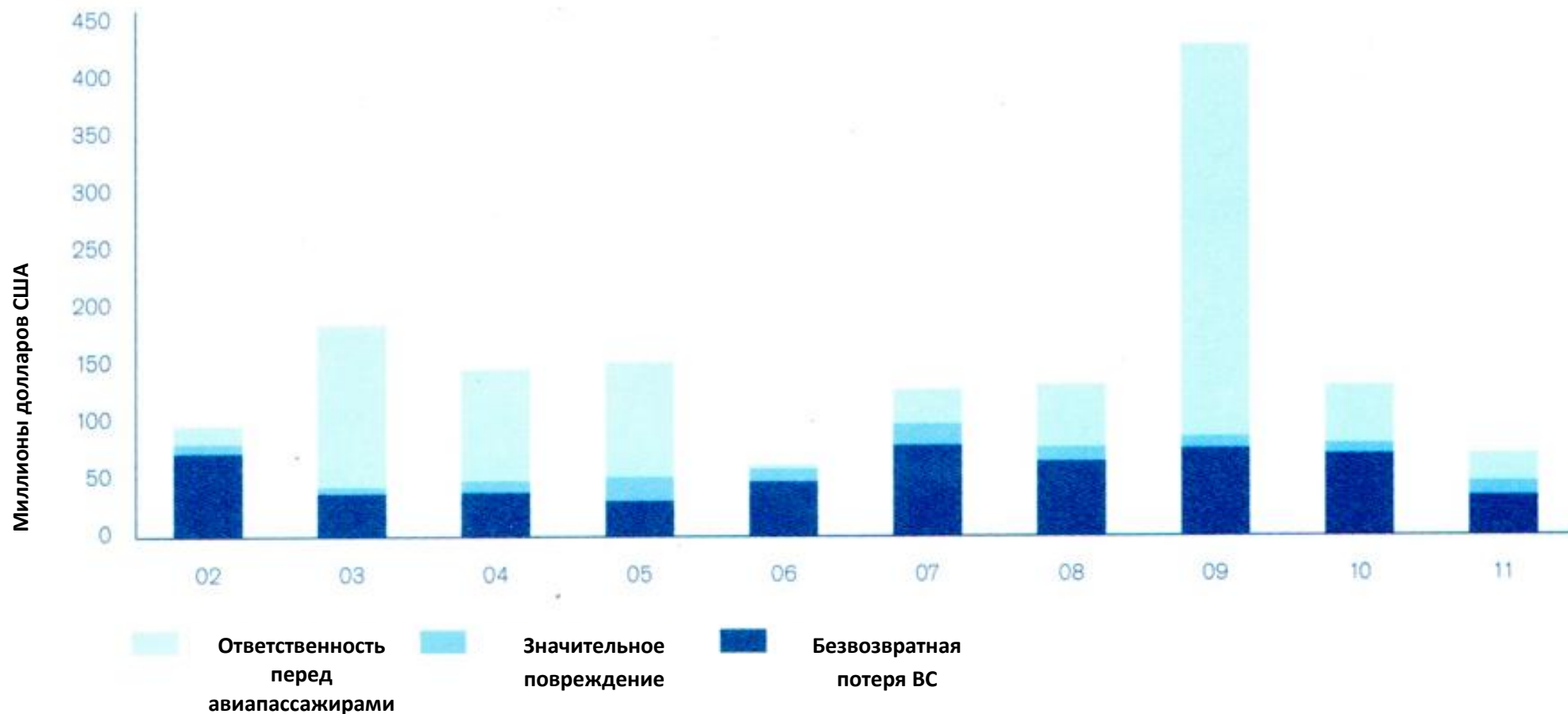
Примечание: Объем парка ВС включает в себя как ВС, находящиеся в эксплуатации, так и резервные ВС, которые эксплуатируются коммерческими авиакомпаниями.

Грузовые ВС определяются как ВС со специализированной грузовой, пассажирско-грузовой (комбинированной) или легко изменяемой конфигурацией.

Реактивные ВС западного производства: Издержки вследствие авиационных происшествий (2002-2011)



Турбовинтовые ВС западного производства: Издержки вследствие авиационных происшествий (2002-2011)



Для получения подробной информации посетите сайт safety@iata.org
Номер материала: 9049-16 ISBN 978-92-9233-684-4